

Driverliv

På elven

Tag med til Norge og oplev et fascinerende drivfiskeri fra pontonbåde. I dette tilfælde er det Rena og Glomma, der besøges, men mulighederne er uanede – både afstands-
mæssigt og økonomisk.

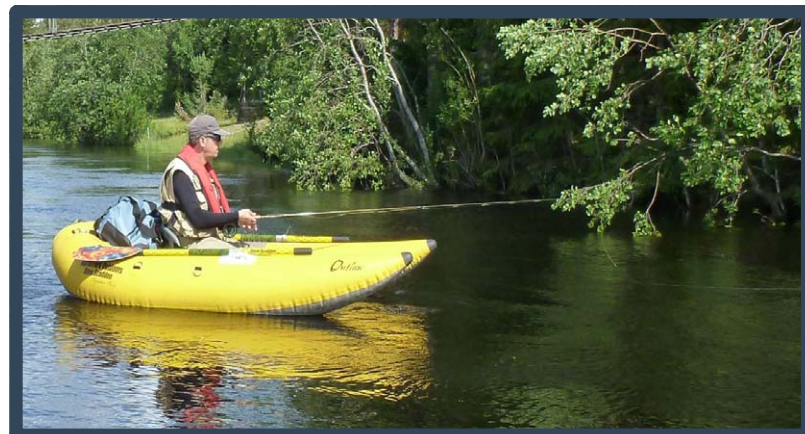
.....
Af Henrik Leth





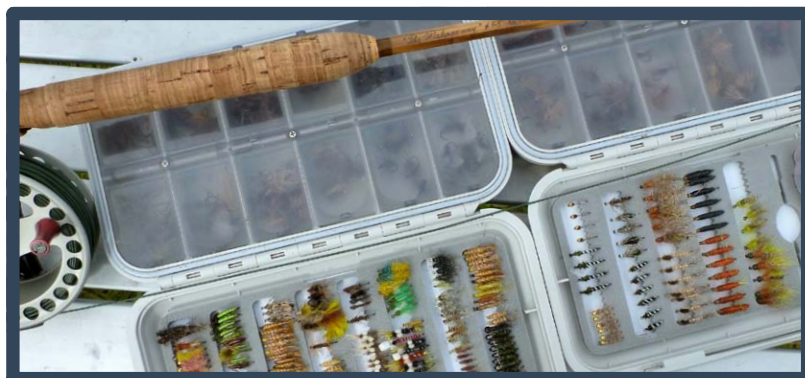
20 kilometers fiskeri

Pontonbådene gøres klar. Forude ligger utallige kilometer indbydende elv. Raske stryg afløses af mere roligt vand, og omgivelserne er ren, nordisk natur – barsk og smuk. At drive roligt ned ad elven i en pontonbåd er en suveræn måde at opleve naturen på, og samtidig er det en meget effektiv form for affiskning.



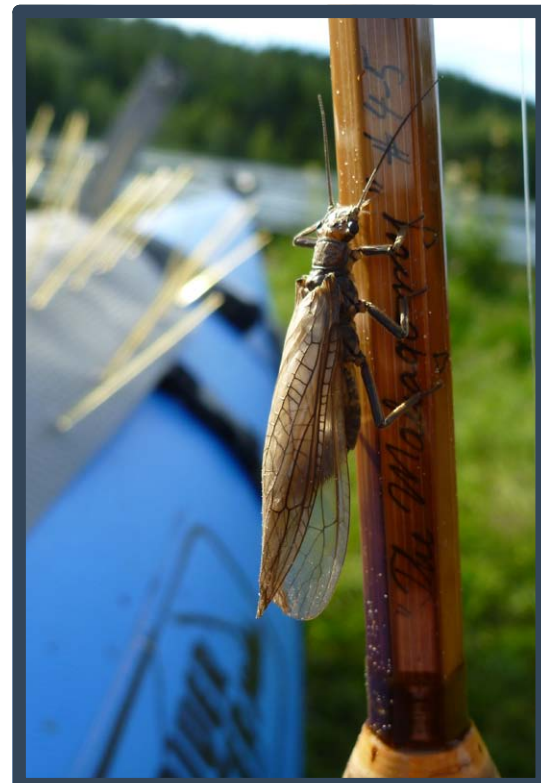
Brednært drivfiskeri

Vi søsætter pontonbådene og driver med strømmen. Vi affisker hver vores bred. Med svømmefødderne styres vores drift ned ad elven. Vi passerer den ene strækning efter den anden, hvor ørred og stalling har stand- og ædepladser. Vi foretrækker, at bådene ligger omkring 8-10 meter fra bredden. Fluen kastes for det meste skråt nedstrøms, gerne så den lander tæt på bredden og ørredens standplads.



Fluedrev

Flueæskerne bugner af nymfer og tørlfluer – både til imitation og provokation. Fluerne fanger klart bedst, hvis de får et langt og naturligt drev. Netop det forhold, at du fisker fra en pontonbåd, der også bevæger sig med strømmen, er her en oplagt fordel. Benytter du samtidig den længst mulige forfangsspids, er du rigtig godt på vej.



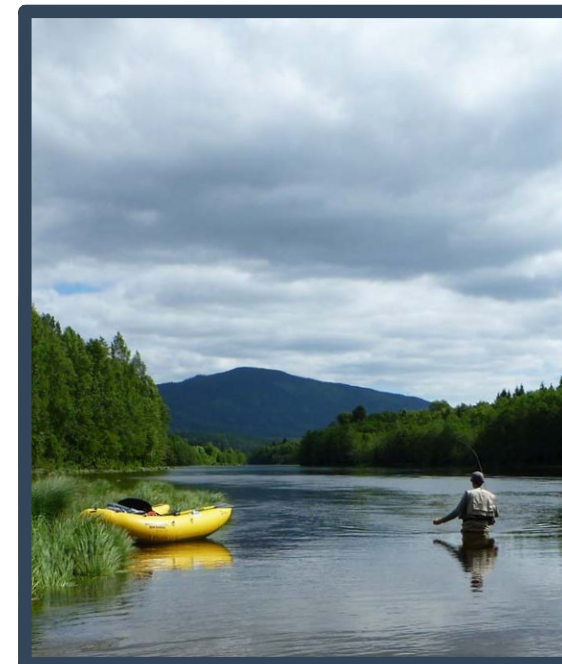
Mangfoldigt insektliv

De norske elve myldrer med insekter, og ofte opleves store klækninger af vårfluer, slørvinger og døgnfluer. Her er det en stor slørvinge, der tager et hvil på fluestangen, mens den for en kort bemærkning holdes i ro. Bemærk de mange pigge på pontonbåden i baggrunden. Disse tjener samme formål som en linekurv. Nemlig at holde på løslinen under fiskeri.



Uberørte fiskepladser

Ved mange af de bedste fiskepladser er der skrænter, bevoksning og en vanddybde, der umuliggør normalt vadefiskeri. Desuden er parkerings- og adgangsforholdene langs bredden sjældent særligt gode. Dette er en fordel, når du sidder i en pontonbåd, da det medfører en perlerække af uberørte fiskepladser med fisk, der ikke er specielt sky.



Fiskestrategier

Fra pontonbåden ser du elven og omgivelserne på en helt ny måde. Ikke mindst vil du blive overrasket over, hvor mange gode standpladser du har adgang til fra "vandsiden". Du kan vælge kun at fiske til de fisk, du ser og udvælger. Du kan også fiske over standpladser og vente på eksplosionen. Jeg foretrækker en kombination, da begge metoder har hver deres fascination. Slutteligt kan du selvsagt også hoppe ud af båden og affiske en plads ved vadefiskeri.



Variation med hugtænder

Det er langt fra kun ørred og stalling, der huserer i Glomma og Rena. På de roligt flydende stræk eller i nærheden af søerne, kan der være et rigtig interessant geddefiskeri. Det er derfor oplagt, at medbringe en håndfuld geddefluer og noget forfang.

WILEY X - FOR DIT SYNS SKYLD



ROUT



BLINK



LANTERN



P-17



CURVE



AIRRAGE



ZAK



JAKE



"Jeg bruger med stor fornøjelse mine Wiley X briller, og jeg er særdeles tilfredse med dem. Selve brillens opbygning gør, at alt baglys udelukkes, således af jeg får det optimale ud af polaroid effekten i glasset - hvilket resulterer i flere fisk. Jeg kan varmt anbefale Wiley X's fiskebriller."

Daniel Holm



FIND DIN NÆRMESTE FORHANDLER PÅ WWW.WILEYX.EU



Ørredspots

Rena og Glomma byder på masser af ørreder, og de er ofte dekoreret med en helt fantastisk farvesammensætning.

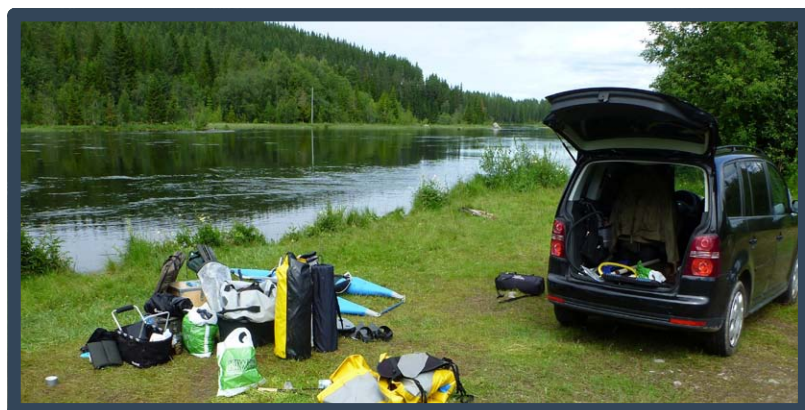
Ørredfiskeriet er bedst i de strømmender, der løber tæt under land, gerne der hvor bunden er stenet, eller hvor der er udhængende vegetation. Her er der mad, skjul og sikkerhed. Derudover udgør større og mindre sten også oplagte pladser. Ørreden står tykisk foran stenen.



Stallinger i massevis

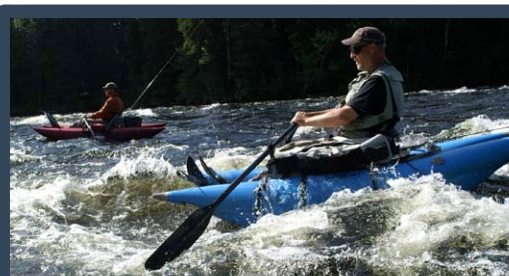
I modsætning til herhjemme er stallingen langt fra en mangelvare i de norske elve. Særligt den bageste og ofte rolige del af et stryg er en oplagt stallingplads. Strygene affiskes ved at placere og holde pontonbåden i det rolige vand på kanten mellem bagvand og strøm.

Der kastes skråt nedstrøms, og linen mendes for at give fluen det længst mulige frie drev.



Logisk logistik

Moderne pontonbåde er lette at klargøre og pakke sammen. De fleste biler kan sagtens rumme to, tre både samt grejet til dagens fiskeri, hvilket er en stor fordel ved de lange drivture ned ad elven. Skal der for eksempel driftes og fiskes ned til campen, efterlades en bil her. Både og grej pakkes i en anden bil, og turen går langs elven opstrøms til et passende søsætningssted. Tilbage i campen – efter en god dags fiskeri – afhentes den parkerede bil opstrøms, før der hygges med at fortælle historier fra endnu en "driverdag" på elven.



» Grej og sikkerhed

Du skal ikke søsætte pontonbåden i strømvand uden at have 100 % kontrol over, hvordan fartøjet manøvreres med svømmefødder og årer. Start også med en af de korte ture, så du får en god fornemmelse for sejlad og fiskeri i strømvand. Lidt øvelse i vores hjemlige brænding kan på det kraftigste anbefales!

Ud over grejet bør du medbringe følgende:

- Pumpe og vandfast tape til en eventuel nødreparation.
- Vand, mad, evt. kogegrej.
- Regnjakke og varm fleecе. Vejret kan ændre sig i løbet af få minutter!
- Oppustelig redningsvest.

Du kan læse mere om pontonbåde og fiskeriet på www.brakvand.dk

» Turforslag

Med campingpladsen i Rena som udgangspunkt kan jeg foreslå følgende ture:

Glomma opstrøms Rena

Bådene søsættes ved Opphus, og det går rask nedstrøms gennem den smukkeste del af Glomma, der netop på denne strækning har flere øer og løb.

Glomma nedstrøms Rena

Der kan søsættes ved campingpladsen. Første strækning er det rolige sammenløb mellem Rena og Glomma, hvor der altid er ringende fisk. Lidt nedstrøms Rena mærkes det for alvor, hvor potent Glomma er! Snart passerer nogle strækninger med „raskt vand“. Også her deler Glomma sig i flere løb. Bådene kan opsamles flere steder alt efter hvor lang en tur, der ønskes. Bemærk, at nogle af vejene ned til elven er til høje biler med 4-hjulstræk. Hjælper i hinde med at bære både og grej, kan man dog sagtens tage en 100 meters tur i terrænet.

Kort Rena-tur

Bådene søsættes fra pladsen godt en kilometer opstrøms sammenløbet. Her gælder det om at holde sig helt inde i kanten, så det ikke går for stærkt. I sammenløbet omkring broerne, er der chancer for storfisk (helt, stalling, ørred, gedde).

Lang Rena-tur

Der søsættes ved Hængebroen, og der fiskes eksempelvis til den nye bro. Turen er på cirka 20 kilometer. Der er både rolige partier og strømstærke stryg på turen. Turen kan afkortes, hvis du for eksempel står af ved Steinvik Broen ved Deset.

Nyhed!! Sameo Perigrine 4-6 & 7-9

Nye højspole fluehjul i aluminium

Stolte præsenterer vi her vore to helt nye fluehjul: Perigrine 4-6 til det lettere fluefiskeri og Perigrine 7-9 til det lidt kraftigere ørreds fiskeri.

CNC drejet i 6061-T6 aluminium og helt saltvandsbestandige.

Dobbelte kuglelejer og et nyt vandtæt, jævnt drag-disc bremse-system som bremser direkte!

Perigrine # 4-6 kr. 999,00

Perigrine #7-9 kr. 1.099,00

Inklusive neoprenfoderal og 2 års garanti.



Stor bremseskrue gør det enkelt at vælge eksakt bremsestyrke.



Jævnt, vandtæt bremse-system, giver problemfri funktion.



Behageligt håndtag, selv i kulde, forfangsholder i modvægten.



Perigrine har individuelle serienumre indfræsset i det beskyttende centerskjold.

Sameo Classic

complete



Få det hele på en gang – til den rigtige pris!

Classic Complete indeholder:

- Sameo Classic "Spine Direction" fluestang
- Sameo flueline, Cobra spit line speed Sameo Sable til #3, Perigrine 4-6 hjul til #4, #5 eller #6 og Perigrine 7-9 hjul til #8
- Bagline
- Tapered forfang
- Grafitoline stang voks
- Neopren hjulfoderal
- Cordura stangrør
- Stangpose
- 2 års garanti + 2 års total forsikring

AFTM # 3,4,5,6 samt #5 Black Chili
Kr. 2.999,00 (du sparer kr. 444,-)

Sameo Classic Complete AFTM #8
Kr. 3.099,00 (du sparer kr. 544,-)

JAGT - FISKERI - FRITID
EFFEKT LAGERET
- ud i det fri

Holmboes Alle 14 - 8700 Horsens
Tlf. 75624988, effekt@effektlageret.dk
www.effektlageret.dk